

ЯТМП.ПД300-М2.098ГЧ

Перв. примен.

Справ. №

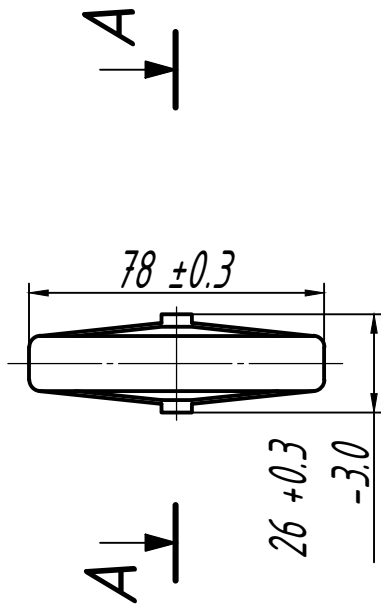
Подп. и дата

Инв. № дубл.

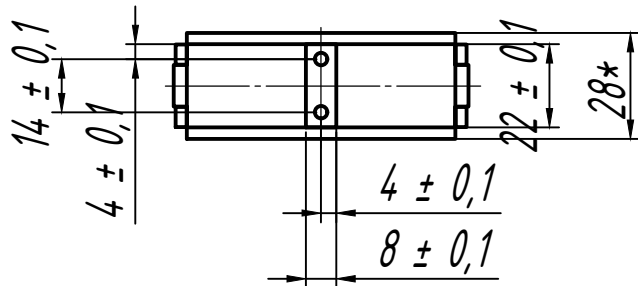
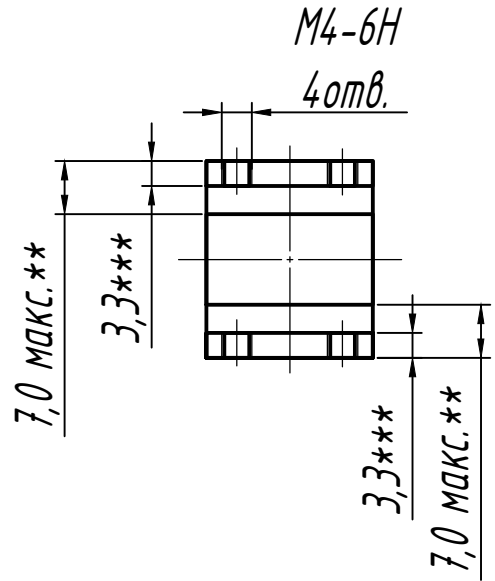
Взам. инв. №

Подп. и дата

Инв. № подл.



A-A (1:1)



1. Пьезоактюатор (ПА) крепится к основанию и к нагрузке с помощью винтов М3.
2. Технологические зазоры 3...5 мм рекомендуется оставлять с каждой стороны ПА.
3. При подаче напряжения ПА сжимается вдоль малой оси эллипса, уменьшая размеры на величину хода.
4. Избегать воздействия на ПА стягивающих и скручивающих сил.
5. \* Размер для справки. Ширина ПА указана с учетом толщины изоляции и проводов.
6. \*\* Размер для справки. Расстояние до пьезокерамики.
7. \*\*\* Допустимая глубина завинчивания не более указанной.

ЯТМП.ПД300-М2.098ГЧ

ПД300-М2

Габаритный чертеж

Лит.	Масса	Масштаб
	154 г	1 : 2
Лист 1	Листов 1	

Изм	Лист	№ докум.	Подп.	Дата
Разраб.				19.12.25
Пров.				19.12.25
Т. контр.				19.12.25
Н. контр.				19.12.25
Утв.				19.12.25

ООО "ЭнергоПроект"  
<https://пъезопривод.рф>