

ASIC-1E-00

Компонент ASIC

Номер для заказа

Part Number: ASIC-1E-00
ASIC Driver For 1 EDGE Motor

Part Number: ASIC-1E-01
ASIC Controller Driver For S787 Shutter

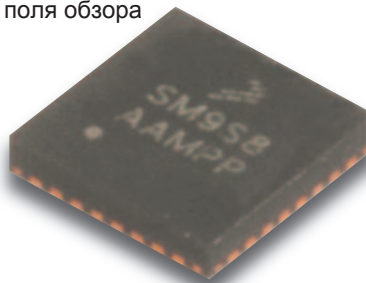
Part Number: ASIC-E2-00
ASIC Driver For 2 Axis EDGE Motors

Сопутствующие изделия

- Двигатель EM1-S-0 EDGE
- Вакуумный двигатель EM1-V-0 EDGE

Рекомендации по применению

- Модули автофокусировки / изменения поля обзора
- Управление затвором и диафрагмой
- Механизмы смены фильтров
- Поворотные и наклонные модули



Описание

Контроллер усилитель ASIC от Nanomotion может поддерживать двигатели EDGE или механизмы на основе двигателя EDGE, работающие либо в стандартном режиме AB1A, либо в режиме AB5 (линейная зависимость скорости от напряжения). Режим AB1A поддерживает до двух двигателей параллельно, увеличивая в два раза выходную силу.

Компонент ASIC может быть выполнен для установку в электронику заказчика. ASIC поддерживает работу только в открытом контуре в качестве усилителя или работу в закрытом контуре на основе аналогового датчика положения Nanomotion.

Усилитель ASIC настроен только на работу с открытым контуром, только в качестве усилителя.

Контактные данные:

ООО "Промышленная метрология"
<http://metrology-spb.ru/>
тел. +7 (812) 438-17-18 (доб. 115)
факс +7 (812) 438-17-21
моб: +7 (950) 023-73-89

Технические характеристики

- Корпус: 32-контактный QFN
- Поддерживаемые двигатели: до 2 двигателей EDGE
- Режим привода: AB5, AB1
- Функциональность: Контроллер/ усилитель или только усилитель
- Рабочая температура: от -40 °C до +85 °C
- Протокол связи: IIC при макс. 100 кГц

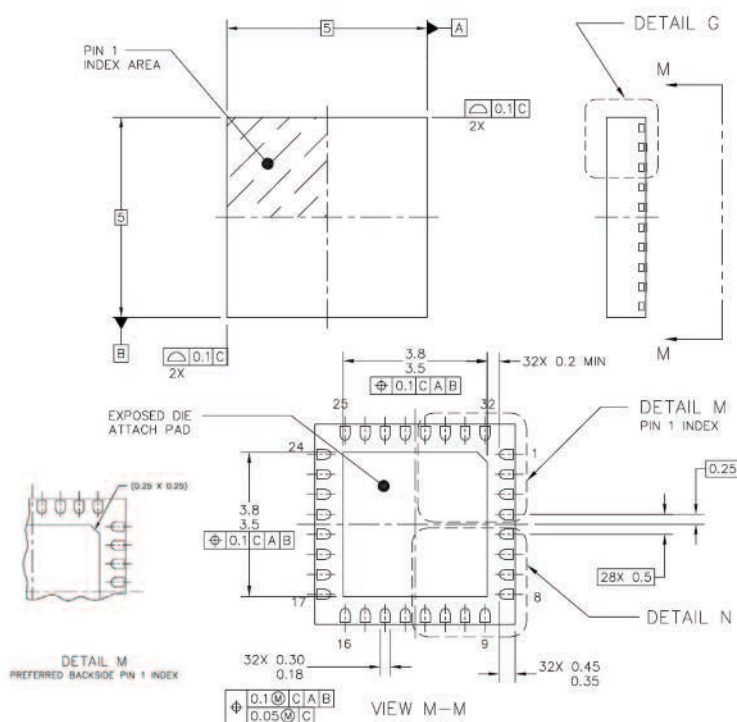
Электрические параметры

- 3 входа OPAMP
- 2 входа A/D
- Напряжение питания: от 2,7 до 4,2 В
- Ток утечки в спящем режиме (при 3,7 В) 25 мкА

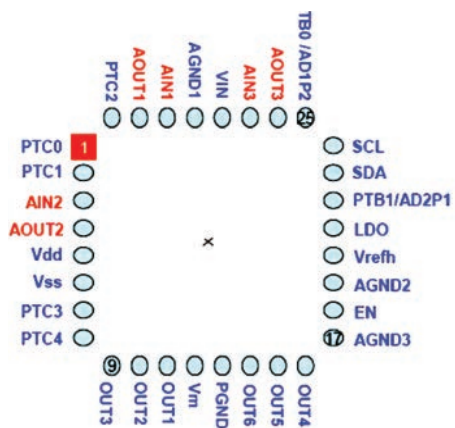
Габариты

- Размеры 5 x 5 x 1,2 (мм)

ТЕХНИЧЕСКИЙ ЧЕРТЕЖ И ИНТЕРФЕЙС



ЭЛЕКТРИЧЕСКИЙ ИНТЕРФЕЙС



Контактные данные:

ООО "Промышленная метрология"
<http://metrology-spb.ru/>
 тел. +7 (812) 438-17-18 (доб. 115)
 факс +7 (812) 438-17-21
 моб: +7 (950) 023-73-89